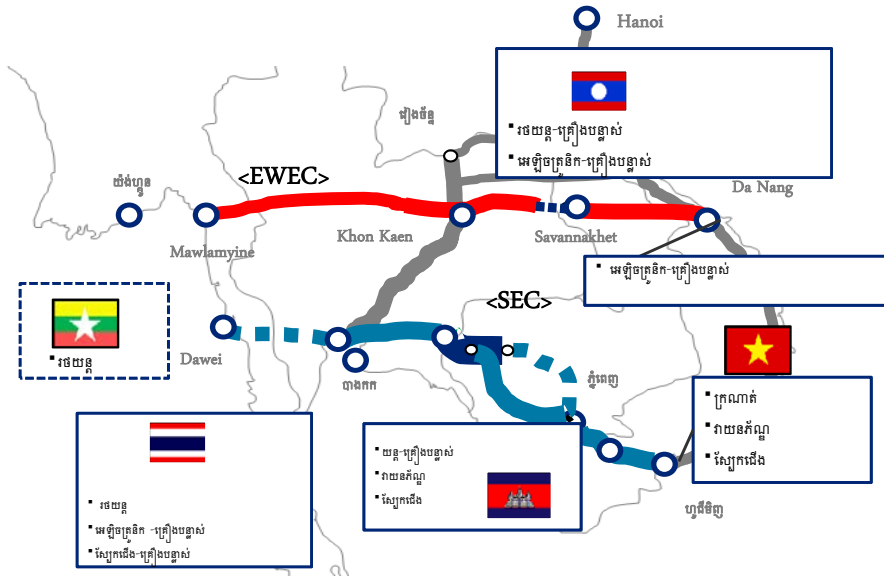
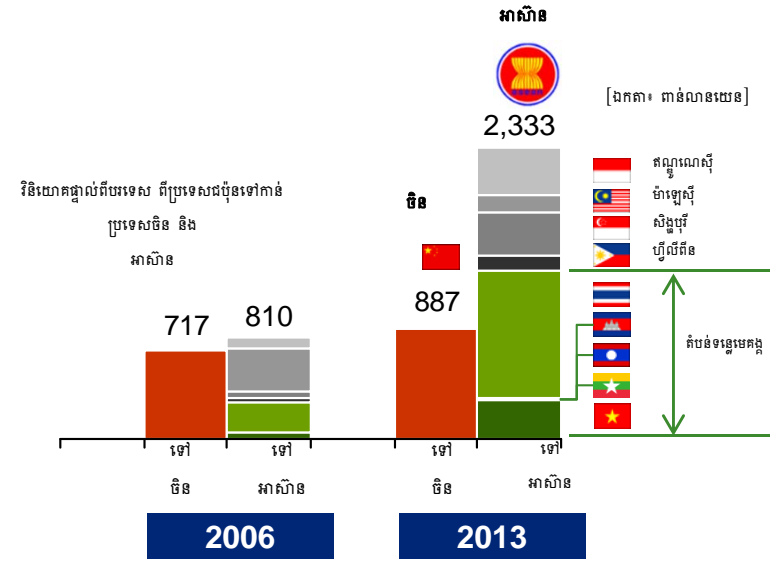


ភាពទាក់ទាញ តំបន់ទន្លេមេគង្គ

បានអភិវឌ្ឍទៅជាទីផ្សារតែមួយ និងជាបណ្តាញសង្វាក់ ផ្គត់ផ្គង់ដែលមានការភ្ជាប់យ៉ាងល្អប្រសើរ

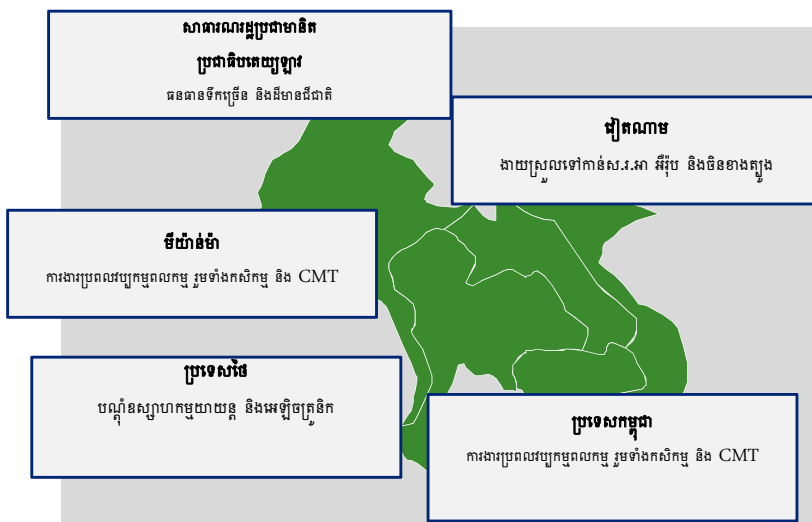


បានទាក់ទាញការវិនិយោគផ្ទាល់ពីបរទេសកាន់តែកើនឡើង

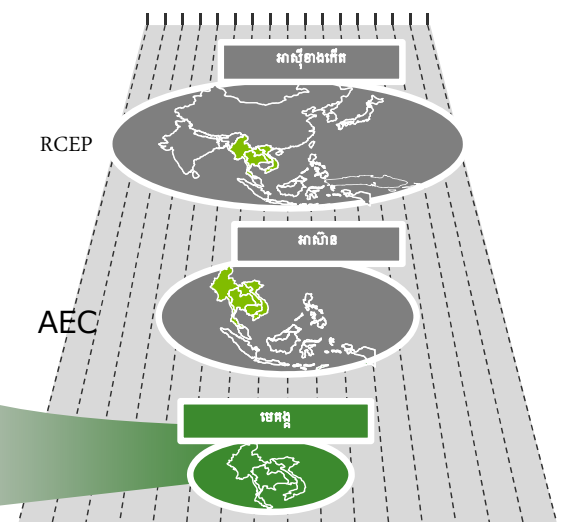


សមាហរណកម្ម សេដ្ឋកិច្ចទាំងតំបន់អាស៊ី
ខាងកើតជំរុញដល់តំបន់ទន្លេមេគង្គ

ជំនាញផ្នែកចំណុះផ្ទាំងនីមួយៗ និងបំពេញនូវភាពចំណុះ ឲ្យរួម

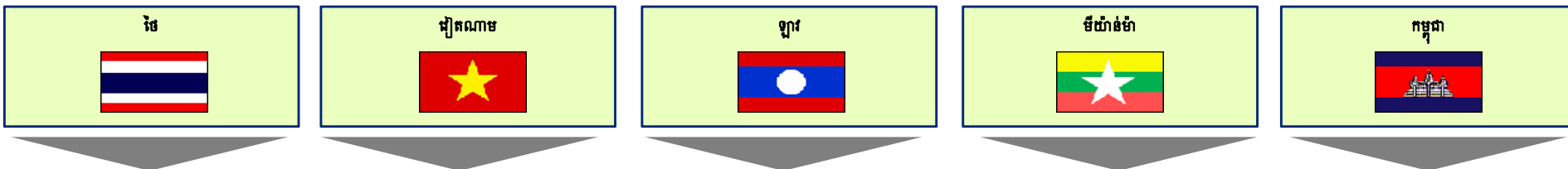


អនុតំបន់ទន្លេមេគង្គជាចំណុះប្រសព្វរវាងទីផ្សារអាស៊ានដែលកំពុងកើនឡើង



រចនាសម្ព័ន្ធខណ្ឌស្ថាប័នសេដ្ឋកិច្ចកម្ពុជាដែលត្រូវសម្រេចតាមរយៈចំណុចខ្លាំងរបស់បណ្តាប្រទេសទន្លេមេគង្គនីមួយៗ

នៅក្នុងដំណើរការរយៈពេលវែង ប្រទេសតាមដងទន្លេមេគង្គនីមួយៗចង់សម្រេចបានរចនាសម្ព័ន្ធខណ្ឌស្ថាប័នដូចខាងក្រោម



ប្រទេសនីមួយៗ

- ដឹកនាំការធ្វើស្ថាប័នសេដ្ឋកិច្ចនៃអនុតំបន់ទន្លេមេគង្គ
- អភិវឌ្ឍន៍ស្ថាប័នសេដ្ឋកិច្ច និងបច្ចេកវិទ្យាក្នុងស្រុករបស់ខ្លួន ដោយបង្កើនបណ្តុំ ឧស្សាហកម្មធំ/ ស្នូលរបស់ខ្លួន

- ទាក់ទាញ FDI តាមរយៈគោលនយោបាយឧស្សាហកម្មដូចគ្នាដើម្បីជំរុញបណ្តុំ ឧស្សាហកម្មឱ្យបានខ្លាំងក្លា
- ភាពខ្លាំងគឺប្រជាជន តម្រូវការក្នុងស្រុក និងងាយស្រួលទៅកាន់អឺរ៉ុប/អាមេរិកជាមួយនឹងផែសមុទ្រទឹកប្រដាប់របស់ខ្លួន

- នៅដំណាក់កាលដំបូងនៃការធ្វើស្ថាប័នសេដ្ឋកិច្ច ទាក់ទាញប្តូរ ផលិតកម្ម រួមទាំងដំណើរការប្រពលវប្បកម្មពលកម្មដោយប្រើប្រាស់ពលកម្ម/ធនធានធម្មជាតិច្រើន និងបណ្តុំឧស្សាហកម្មដែលមានស្រាប់
- ពង្រឹងកម្រិតកម្លាំងពលកម្មតាមរយៈភាពសំបូរនៃបច្ចេកវិទ្យាពីបណ្តាញផលិតកម្មសកល
- នៅក្នុងដំណើរការរយៈពេលវែង ជំរុញដល់វិស័យឧស្សាហកម្មដែលចំណាយតិចតួចប្រទេសជិតខាងទាំងនោះ និងប្រើប្រាស់ចំណុចខ្លាំងមានស្រាប់នៃប្រទេសនីមួយៗ

(ឡាវ) | (មីយ៉ាន់ម៉ា កម្ពុជា)

- ជំរុញឧស្សាហកម្មគ្រឿងយន្ត ឧស្សាហកម្មកែច្នៃធនធានធម្មជាតិដើម្បីដោយប្រើប្រាស់ធនធានទឹកច្រើន និងដីមានជីជាតិរបស់ខ្លួន
- អាចទាក់ទាញដំណើរការតម្លៃបន្ថែមកាន់តែខ្ពស់ (ឧ. វ៉ែអ៊ែប៊ា តម្បាញ ឬការរៀបចំផែនការផលិតកម្ម), ដោយប្រើប្រាស់ហេដ្ឋារចនាសម្ព័ន្ធកាត់ដេរមានសម្រាប់

ទន្លេមេគង្គ ទូទៅ

- អភិវឌ្ឍការកែច្នៃអាហារបន្លែ និងផ្លែឈើទៅជាឧស្សាហកម្មចេញជាយុទ្ធសាស្ត្រ ព្រមទាំងពង្រឹងឧស្សាហកម្មពាក់ព័ន្ធ (ឧ. គ្រឿងយន្តកសិកម្ម ម៉ាស៊ីនកែច្នៃអាហារ សង្វាក់រក្សាសីតុណ្ហភាពឱ្យត្រជាក់ ការលក់អាហារបោះដុះ និងអាជីវកម្ម) ដែលនឹងលើកកម្ពស់ ដល់ផលិតភាពឧស្សាហកម្ម និងជំរុញលទ្ធភាពចូលទៅកាន់ទីផ្សាររបស់កសិករតាមមូលដ្ឋាន និងSME។

សវនស្តង់ដារសេដ្ឋកិច្ចអាស៊ាន

<ទស្សនាទានចក្ខុវិស័យ>

- ◆ អភិវឌ្ឍន៍តំបន់ទន្លេមេគង្គធុនខ្ពស់ជាមួយប្រទេសជុំវិញ លើកកម្ពស់ស្ថាប័នសេដ្ឋកិច្ច និងជំរុញសង្វាក់គុណតម្លៃបន្ថែម ដោយផ្តល់ប្រយោជន៍គុណសម្បត្តិ និងភាពប្រកួតប្រជែងរបស់ប្រទេសនីមួយៗ និងការបំពេញតួនាទីទៅមកនៅក្រុមស្ថាប័ន “ឯកទេសភាវូបនីយកម្ម និងកិច្ចសហការ”
- ◆ សមាហរណកម្មតំបន់ទន្លេមេគង្គទៅជាស្នូលនៃបណ្តាញផលិតកម្មនៅក្នុងតំបន់អាស៊ី និងពិភពលោកទាំងមូល។

តំណែងសេដ្ឋកិច្ចពិភពលោក



ឡាវ

ធនធានទឹកជ្រូន និងដីមានជីជាតិ

មីយ៉ាន់ម៉ា

ការងារប្រចលនប្រកម្មពលកម្ម រួមទាំងកសិកម្ម និង CMT

គុណសម្បត្តិពិសេស

វៀតណាម

ងាយស្រួលទៅកាន់ ស.វ.អា ស៊ីប និងចិនខាងត្បូង

ថៃ

បណ្តុំស្ថាប័នសេដ្ឋកិច្ចយោធន៍ និងអេឡិចត្រូនិក

កម្ពុជា

ការងារប្រចលនប្រកម្មពលកម្ម រួមទាំងកសិកម្ម និង CMT

សវនស្តង់ដារ I

ចាប់ផ្តើមជាមួយប្រទេសជិតខាង

រចនាសម្ព័ន្ធ ពាណិជ្ជកម្ម

កិច្ចសហការ អាជីវកម្មក្នុងស្រុក

វិនិយោគផ្ទាល់ ពីបរទេស

សវនស្តង់ដារ II

កសាងមូលដ្ឋានសម្រាប់រចនាសម្ព័ន្ធស្ថាប័នសេដ្ឋកិច្ចកាន់តែទំនើប

SME លក្ខណៈ ប្រកួតប្រជែង

ស្រាវជ្រាវ និង អភិវឌ្ឍន៍

សវនស្តង់ដារ III

ពង្រឹងហេដ្ឋារចនាសម្ព័ន្ធ និងធនធាន ដើម្បីគាំទ្រសង្វាក់គុណតម្លៃក្នុងតំបន់

បណ្តាញភ្ជាប់ក្នុងតំបន់

ការផ្គត់ផ្គង់ ថាមពល និង បរិស្ថាន

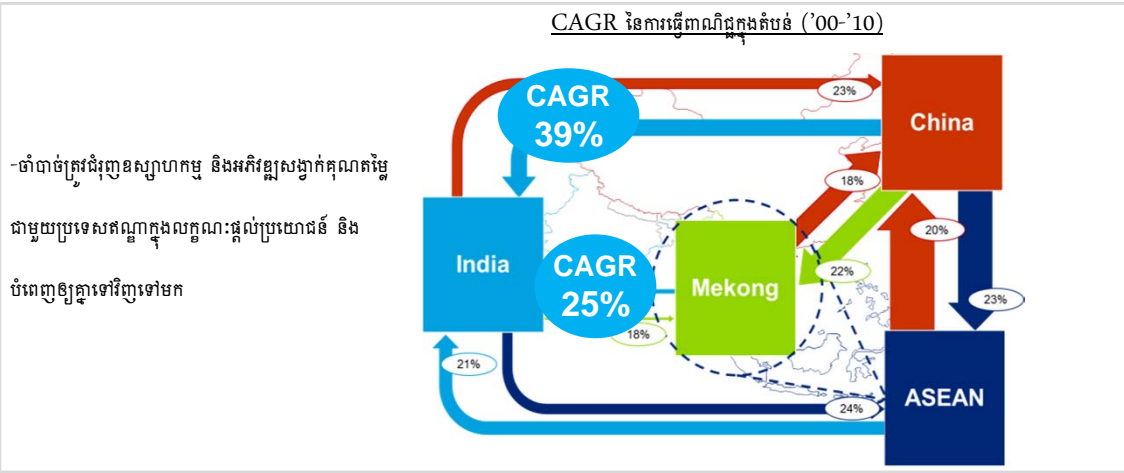
ការអភិវឌ្ឍ ធនធានមនុស្ស

“កម្មវិធីការងារ” នឹងត្រូវបង្កើតឡើងក្នុងឆ្នាំ 2016។

វឌ្ឍនភាពនៃកម្មវិធីនេះត្រូវតាមដានជាប្រចាំឆ្នាំ

សេសស្តង់ដារ I: ចាប់ផ្តើមជាមួយប្រទេសជិតខាង

បញ្ហាប្រឈម និងឱកាស



រចនាសម្ព័ន្ធ ពាណិជ្ជកម្ម

ទិសដៅគោលនយោបាយ

- AEC និង RCEP
- កិច្ចខិតខំប្រឹងប្រែងរួមគ្នាតំបន់ដើម្បីលើកកម្ពស់ពាណិជ្ជកម្មឆ្លងកាត់ព្រំដែន (ឧ. ការកែលម្អនីតិវិធី ពន្ធគយ។ល។)។
- ចាំបាច់ត្រូវជំរុញឧស្សាហកម្មថ្មីៗ

FDI ធំៗមកកាន់តំបន់ទន្លេមេគង្គឆ្នាំ 2013-14

៖ ប្រពលវប្បកម្មពលកម្ម និងធនធានធម្មជាតិ

កម្ពុជា	ឡាវ	មីយ៉ាន់ម៉ា	ថៃ	វៀតណាម
សម្លៀកបំពាក់	អគ្គិសនី	កាត់ដេរ	ហេដ្ឋារចនាសម្ព័ន្ធ	តាមពលកម្ម
ស្បែកដើង	រ៉ែ	ហេដ្ឋារចនាសម្ព័ន្ធ	យានយន្ត	យានយន្ត
ស៊ីម៉ង់ត៍	អចលនទ្រព្យ	កម្មនិស្សាស	អេឡិចត្រូនិក	អេឡិចត្រូនិក
យានយន្ត	កសិកម្ម	អេឡិចត្រូនិក		ប្រេង/ឧស្ម័ន
	យានយន្ត			

ប្រភព៖ របាយការណ៍វិនិយោគអាស៊ាន 2013-14

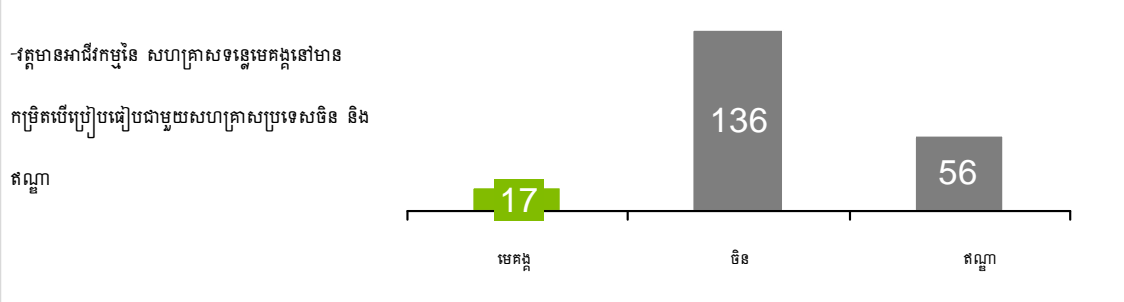
វិនិយោគផ្ទាល់ ពីបរទេស

-FDI បានផ្តោតទៅលើធនធានធម្មជាតិ និង ឧស្សាហកម្មប្រពលវប្បកម្មពលកម្ម

-ចាំបាច់ត្រូវទាក់ទាញ /ជំរុញឧស្សាហកម្មគុណ តម្លៃបន្ថែម និងឧស្សាហកម្មថ្មីៗ

- ចាំបាច់ត្រូវបង្កើត/ជំរុញបណ្តុំឧស្សាហកម្ម គុណតម្លៃបន្ថែមកាន់តែខ្ពស់ រួមទាំង SME តាមរយៈការផ្តល់ព័ត៌មាន / គ្រឹះស្ថានគាំទ្រ សម្រាប់វិនិយោគិនបរទេសដោយ JETRO ។ល។
- ចាំបាច់ត្រូវជំរុញទំនាក់ទំនងស្តីតម្រូវ/ ឈ្នះៗរវាងប្រទេសជិតខាងទៅលើការអភិវឌ្ឍតំបន់សេដ្ឋកិច្ច ពិសេសតាមព្រំដែន

ចំនួនសហគ្រាសឆ្នាំ 2000, 2013



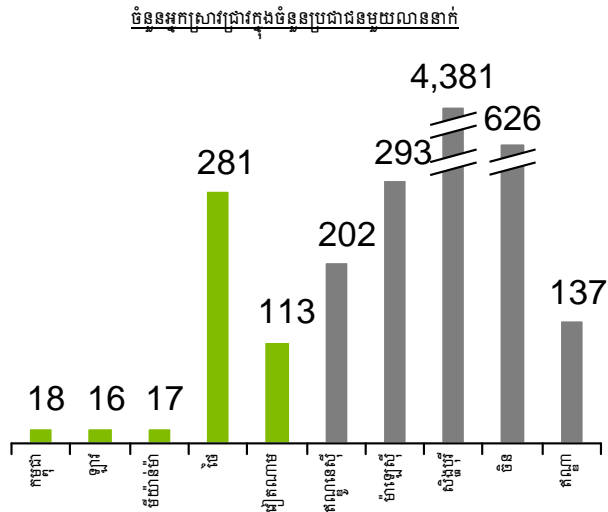
កិច្ចសហការ អាជីវកម្មក្នុងស្រុក

- ចាំបាច់ត្រូវកសាងកម្មវិធីគោលនយោបាយរួមដើម្បីលើកកម្ពស់កិច្ចសហប្រតិបត្តិការ អាជីវកម្ម (ឧ. ហេដ្ឋារចនាសម្ព័ន្ធច្បាប់ចាំបាច់ និងការកែលម្អបរិយាកាសធុរកិច្ច)។
- ផ្តល់កាលានុវត្តភាពផ្លូវក្នុងអាជីវកម្ម (ឧ. ពិព័រណ៍ពាណិជ្ជកម្ម ក្រុមអ្នកបញ្ចុះបញ្ចូល)

បញ្ហាប្រឈម និងឱកាស

ស្រាវជ្រាវ និងអភិវឌ្ឍ

-ចាំបាច់ត្រូវបង្កើន
វិនិយោគមូលធន និងធនធានមនុស្សក្នុងសកម្មភាព
ស្រាវជ្រាវ និងអភិវឌ្ឍន៍



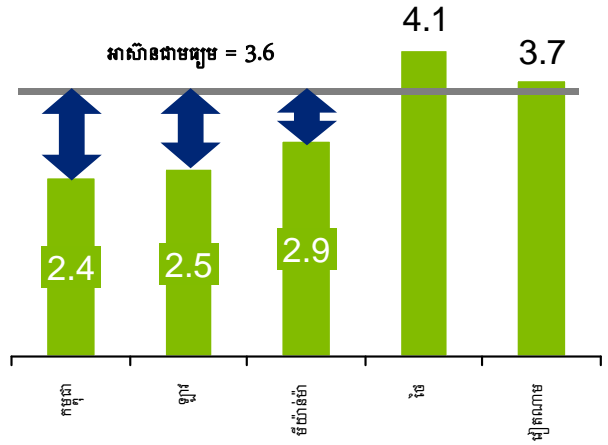
ទិសដៅគោលនយោបាយ

- ចាំបាច់ត្រូវជំរុញហេដ្ឋារចនាសម្ព័ន្ធ/មុខងារស្រាវជ្រាវ និងអភិវឌ្ឍន៍ដោយទាញយកប្រយោជន៍ពីតំបន់ផលិតកម្មជិតខាង
- ចាំបាច់ត្រូវបង្កើតធនធានមនុស្សបន្ថែម នៅក្នុងសកម្មភាពស្រាវជ្រាវ និងអភិវឌ្ឍន៍តាមរយៈកិច្ចសហប្រតិបត្តិការនៅក្នុងចំណោមសកលវិទ្យាល័យ (ឧ. កម្មវិធីសិក្សា / ការបង្កើតកម្មវិធីកម្មសិក្សា)

សន្ទស្សន៍គោលនយោបាយ SME (ERIA)

SME សក្តានុពលប្រកួតប្រជែង

-ចាំបាច់ត្រូវបង្កើនធនធានមនុស្ស និងធនធានមូលធនចាំបាច់
-ជាពិសេសត្រូវលើកកម្ពស់លទ្ធភាពទទួលបានហិរញ្ញវត្ថុរបស់ SME



- ការអនុវត្តយ៉ាងខ្ជាប់ខ្ជួននូវ “ផែនការសកម្មភាពជាយុទ្ធសាស្ត្រសម្រាប់អភិវឌ្ឍ SME (2016-2025)”

